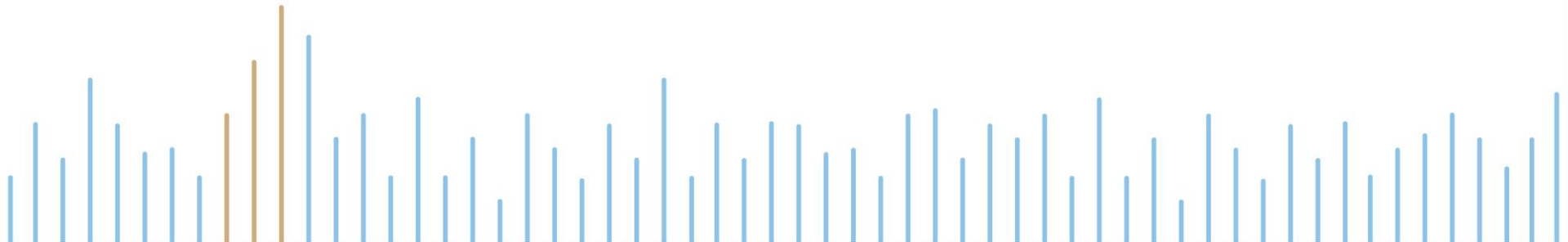




Verband Schweizerischer Vermögensverwalter | VSV
Association Suisse des Gestionnaires de fortune | ASG
Associazione Svizzera di Gestori patrimoniali | ASG
Swiss Association of Wealth Managers | SAM

Webinar ASG

La formazione nella gestione patrimoniale



Programma – Focus



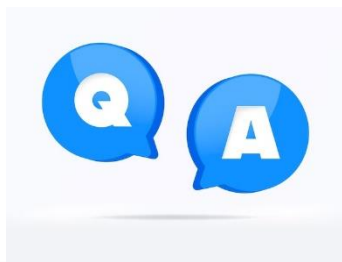
Punti di riferimento



Evoluzione & Organizzazione



Piattaforma & Supporto ASG



Punti di riferimento

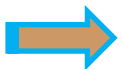
- ✓ Ambiente di formazione per la gestione patrimoniale
- ✓ Requisiti di formazione
- ✓ Implementazione

Formazione/certificazione – Ambiente GP

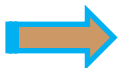
- AFC / MP; BEM (ingresso in banca per titolari di un diploma di maturità)
- Istituto di formazione / Scuola specializzata superiore: diploma federale, attestato professionale federale, diplomi SSS (Banking & Finance)
- Scuole universitarie: BA/MA & CAS/DAS/MAS nell'ambito correlato
- Certificati settoriali (privati)
- Certificazione personale: certificazione SAQ (Certified Wealth Management Advisor CWMA) - Settore bancario svizzero

LIsFi/LSerFi – Obbligo della formazione

- Azienda: Organizzazione appropriata e attività irreprendibile (art. 9 LIsFi, art. 11 LIsFi, art. 21 LSerFi)
- Personale specializzato: i « dirigenti qualificati » (art. 20 LIsFi e 25 OIsFi) e i collaboratori (art. 12 OIsFi cpv.3, art. 22 e 23 cpv.1 let. b. LSerFi)



Nessuno standard, nessuna “regola unificata” = complessità ma anche flessibilità



I requisiti in materia LRD rimangono invariati:

Sentenza del TAF sull'articolo 8 LRD: [...] *selon une partie de la doctrine, chaque intermédiaire financier devrait prévoir au minimum une formation continue d'une demi-journée par année pour les collaborateurs ayant des responsabilités LBA.*

Formazione continua – Implementazione

- Contesto in evoluzione: orientamento e adattabilità
- Ruolo dell'associazione professionale: interlocutore riconosciuto dalle parti interessate (autorità di vigilanza, revisori, fornitori di servizi interessati e settore/professione) e un punto di riferimento per la formazione
- Quadro normativo: rispetto e garanzie (documentazione/prova e idoneità/plausibilità) dell'obbligo di formazione periodica

Evoluzione e organizzazione

- ✓ Sviluppi fino ad oggi
- ✓ Punti da ricordare
- ✓ L'organizzazione della formazione

Formazione continua – Passaggi chiave

- Informazioni/contatti con la FINMA: presentazione del programma ASG e scambi periodici
- Dialogo con gli OV: sviluppo della “Soluzione armonizzata”; un quadro comune sui contenuti, la durata e i metodi di formazione basati sui profili di attività (maggio 2022 - giugno 2024)
- Nessun elenco specifico di formazioni riconosciute dalle autorità di vigilanza (a differenza della formazione richiesta per i consulenti alla clientela)
- Differenti prassi di vigilanza relative alla formazione
- Intervento della FINMA nella primavera del 2024: indipendenza degli OV verso la formazione e nessuna definizione di “standard”
- Pubblicazione del Quadro di riferimento dell'ASG (luglio 2024)

Formazione continua – Punti da ricordare

- Precisazioni della FINMA:
 - La persona qualificata incaricata della gestione (PQ) è responsabile della valutazione dell'idoneità della formazione (criteri di plausibilità).
 - L'OV controlla il rispetto degli obblighi di formazione nell'ambito della garanzia fornita dalla PQ
 - Promemoria del ruolo delle associazioni professionali nella formazione continua in Svizzera
- ➔ Posizionamento dell'ASG in consultazione con la FINMA e mantenimento del dialogo con tutti gli attori chiave su eventuali adeguamenti

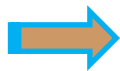
Formazione continua – Organizzazione

- Chi coordina/gestisce la formazione? Per esempio, il compliance officer, le HR; la PQ rimane responsabile della formazione
- Quali contenuti? LRD, LSerFi, LIsFi e conoscenze tecniche necessarie per svolgere l'attività.
- Con quale frequenza? “Continuamente”.
- Quale orientamento? Quadro di riferimento dell'ASG

 A parte i requisiti LRD, rimane un margine di manovra!

Formazione continua – Quadro di riferimento

- Un quadro di riferimento personalizzato per il settore
- Profili professionali legati all'attività svolta
- Uno strumento per gestire le formazioni e la loro adeguatezza
- Chiarimento di contenuti, formati e frequenza

 *Raccomandazione dell'associazione professionale per l'adempimento degli obblighi in termini di formazione continua*

NB. Da non dimenticare anche il “Profilo del gestore di patrimoni” che definisce le competenze professionali ([Sito ASG](#))

Formazione continua – Quadro di riferimento



Quadro di riferimento | Formazione continua

Quadro di riferimento elaborato dall'Associazione Svizzera di Gestori patrimoniali | ASG all'attenzione di gestori patrimoniali, gestori di patrimoni collettivi, revisori, OV e FINMA

Contenuto e tipologia

La persona qualificata incaricata della gestione (PQ) è responsabile della propria formazione e di quella dei suoi collaboratori. Deve valutare l'adeguatezza della formazione in funzione delle attività e dei livelli di responsabilità, al fine di determinarne il contenuto e la ponderazione, la tipologia, la durata e la frequenza.

- Per quanto riguarda i **contenuti**, le celle rosse dovrebbero essere sistematicamente seguite, quelle **arancioni** sono consigliate e quelle **verdi** sono a discrezione della PQ.
- Per quanto riguarda la **tipologia**, sono preferibili le celle **blu**, mentre quelle **grigie** sono a discrezione della PQ.

NB: La PQ deve essere in grado di giustificare i propri programmi e le proprie scelte al suo revisore e all'OV.

	Profilo	Persona qualificata incaricata della gestione (PQ)	Responsabile compliance	Responsabile Risk	Altro collaboratore con attività legate alla LRD	Altro collaboratore con attività a contatto con la clientela
Contenuto / Tipologia						
Riciclaggio di denaro (LRD)		Red	Red	Yellow	Red	Green
Webinar / Corso in presenza		Blue	Blue	Grey	Grey	Grey
E-Learning		Grey	Grey	Grey	Grey	Grey
Formazione interna		Grey	Grey	Grey	Grey	Grey
Norme di comportamento (LSerFI)		Red	Red	Red	Green	Red
Webinar / Corso in presenza		Blue	Blue	Blue	Grey	Grey
E-Learning		Grey	Grey	Grey	Grey	Grey
Formazione interna		Grey	Grey	Grey	Grey	Grey
Organizzazione / Regole interne (LisFi)		Red	Red	Red	Green	Green
Webinar / Corso in presenza		Blue	Blue	Blue	Grey	Grey
E-Learning		Grey	Grey	Grey	Grey	Grey
Formazione interna		Grey	Grey	Grey	Grey	Grey
Conoscenze professionali e tecniche		Red	Yellow	Yellow	Yellow	Yellow
Webinar / Corso in presenza		Blue	Grey	Grey	Grey	Grey
E-Learning		Grey	Grey	Grey	Grey	Grey
Formazione interna		Grey	Grey	Grey	Grey	Grey

Durata totale per anno

La ponderazione dei 4 contenuti è adattata all'attualità e alle attività.

1 giornata

½ giornata

½ giornata

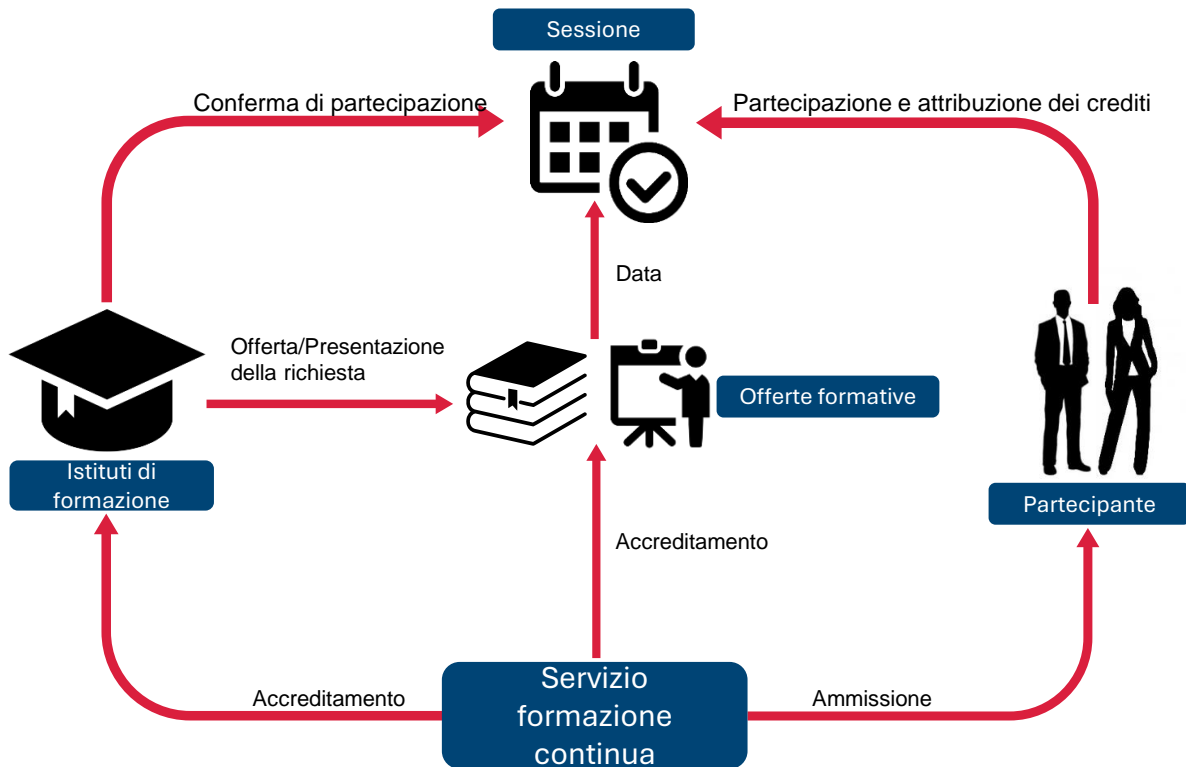
½ giornata

Almeno 2 ore

Piattaforma & Supporto ASG

- ✓ La piattaforma e il programma di formazione ASG
- ✓ La formazione nella mia azienda: consulenza personalizzata e strumenti

Piattaforma di formazione – Portale online



Piattaforma di formazione – Programma

- Programma adattato al quadro normativo e agli sviluppi contestuali
- Convalida e riconoscimento tramite punti di credito (in base alla durata effettiva della formazione)
- Offerte formative accreditate in vari formati e durate (5 ambiti/corrispondenza al profilo di competenze e all'esercizio della professione) – Più di 400 offerte formative!
- Flessibilità e personalizzazione dei percorsi formativi
- Consulenza e follow-up personalizzati

Piattaforma di formazione – Programma

- Programma di formazione "con certificazione e titolo" o "senza certificazione" unicamente con attestato (riepilogo della formazione)
- Stato "con certificazione e titolo" corrisponde ad uno standard di qualità | Certificato di settore (privato) dell'associazione professionale (non obbligatorio)
- Entrambi gli stati consentono la convalida e la documentazione della formazione effettuata tramite il "riepilogo della formazione«



Vuole saperne di più? Consulti le nostre [FAQ](#) | [LINK](#)

Programma – Offerte formative ASG

Offerte “su misura” adattate agli sviluppi e alle sfide della professione

- Webinar su argomenti specifici (legali, tecnici)
- Seminari e conferenze: Legal & Compliance Breakfast Session, master class, incontri della professione, congresso annuale
- Relatori di avvocati partner, revisori, del Comitato scientifico e della rete universitaria, nonché esperti riconosciuti della professione

 Offerta gratuita riservata ai soci ASG

Programma – Formazioni normative


- Webinar annuali aperti ai soci, ai non soci e ai revisori
- Offerta riconosciuta dal programma ASG e dalla ricertificazione CWMA (SAQ, *comportamento*)
- Diverse sessioni in 3 lingue con avvocati partner, revisori, attori chiave della vigilanza ed esperti della finanza
- Agenda pubblicata sul sito internet con iscrizione diretta (Q1)
- Attestato di partecipazione



Vuole saperne di più? Consulti il nostro sito internet [LINK](#)

Formazione – Supporto alle aziende

Competenze e strumenti per:

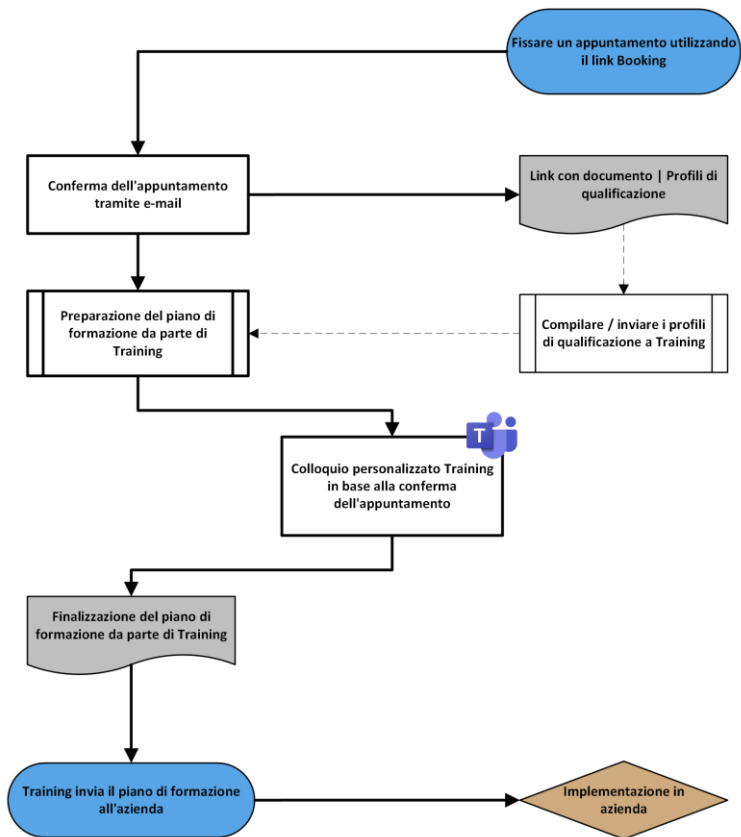
- ✓ Gestire e coordinare la formazione all'interno dell'azienda
 - ✓ Pianificare le formazioni in base al profilo di qualificazione (esigenze e frequenza)
 - ✓ Monitoraggio e documentazione della formazione in azienda
-  Gestione della formazione semplificata a lungo termine per i GP con esigenze specifiche!



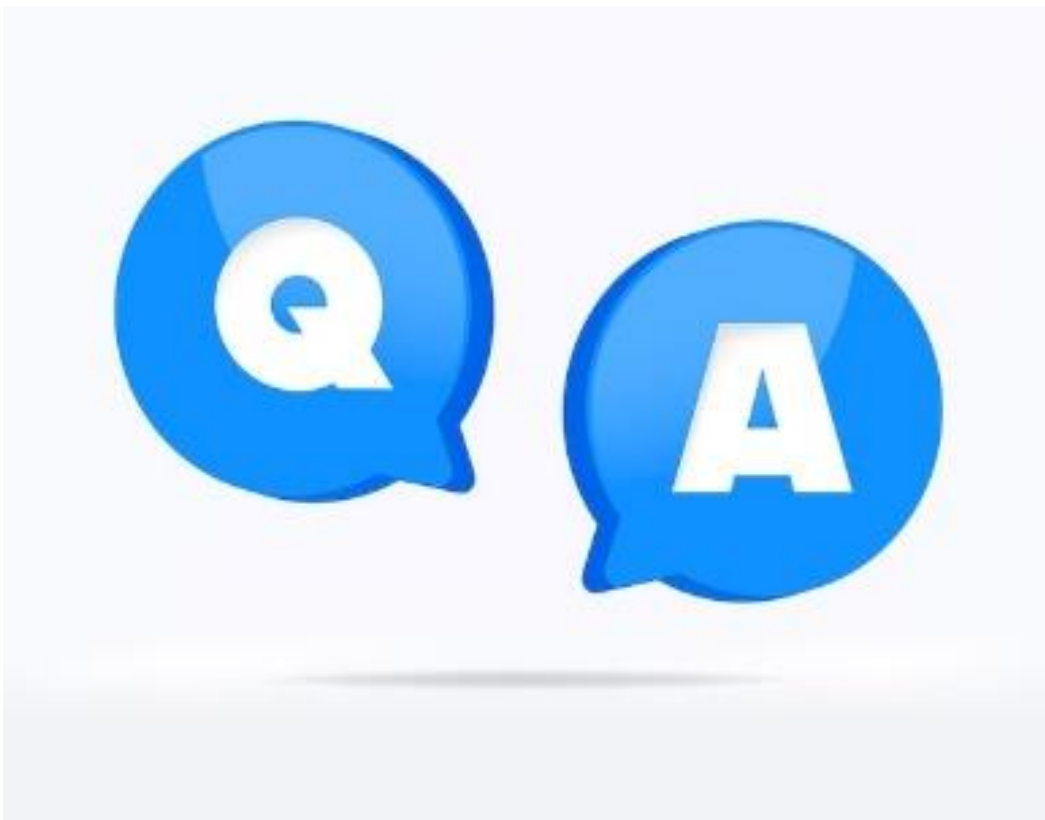
La formazione per la mia azienda: un supporto ASG



La formazione nella mia azienda



Domande



Grazie per la vostra attenzione e buona giornata!



Verband Schweizerischer Vermögensverwalter | VSV
Association Suisse des Gestionnaires de fortune | ASG
Associazione Svizzera di Gestori patrimoniali | ASG
Swiss Association of Wealth Managers | SAM